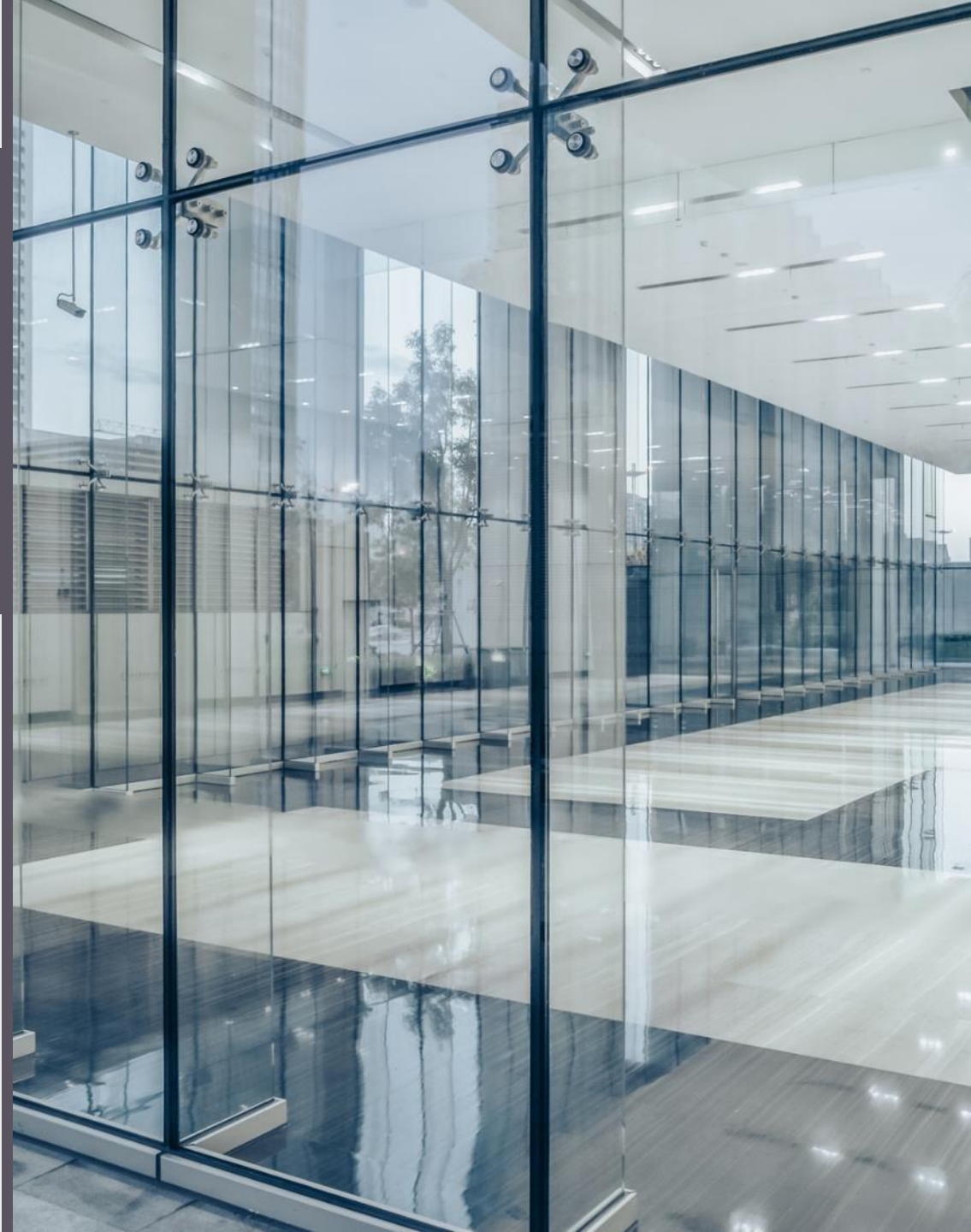


ECG

**Economique Commerciale
Générale**

Une filière d'excellence pour
un avenir prometteur!



Plan de la présentation



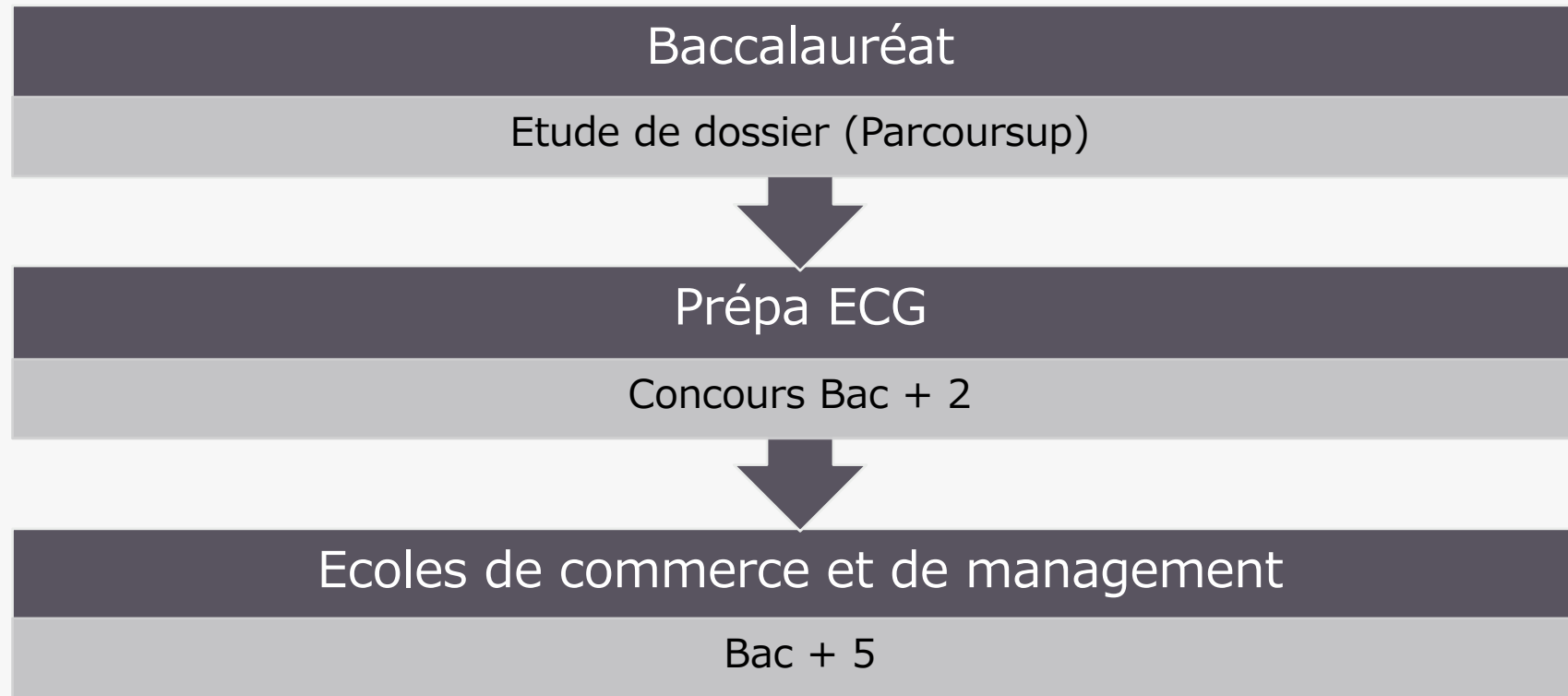
- 📁 Pourquoi une école de commerce?
- 📁 C'est quoi la prépa ECG?
- 📁 Pourquoi Champollion?
- 📁 Comment nous rejoindre?

POURQUOI VISER UNE ÉCOLE DE COMMERCE?

- Le cursus
- Les écoles de commerces
- Les métiers et domaines d'activité
- Les salaires et l'employabilité



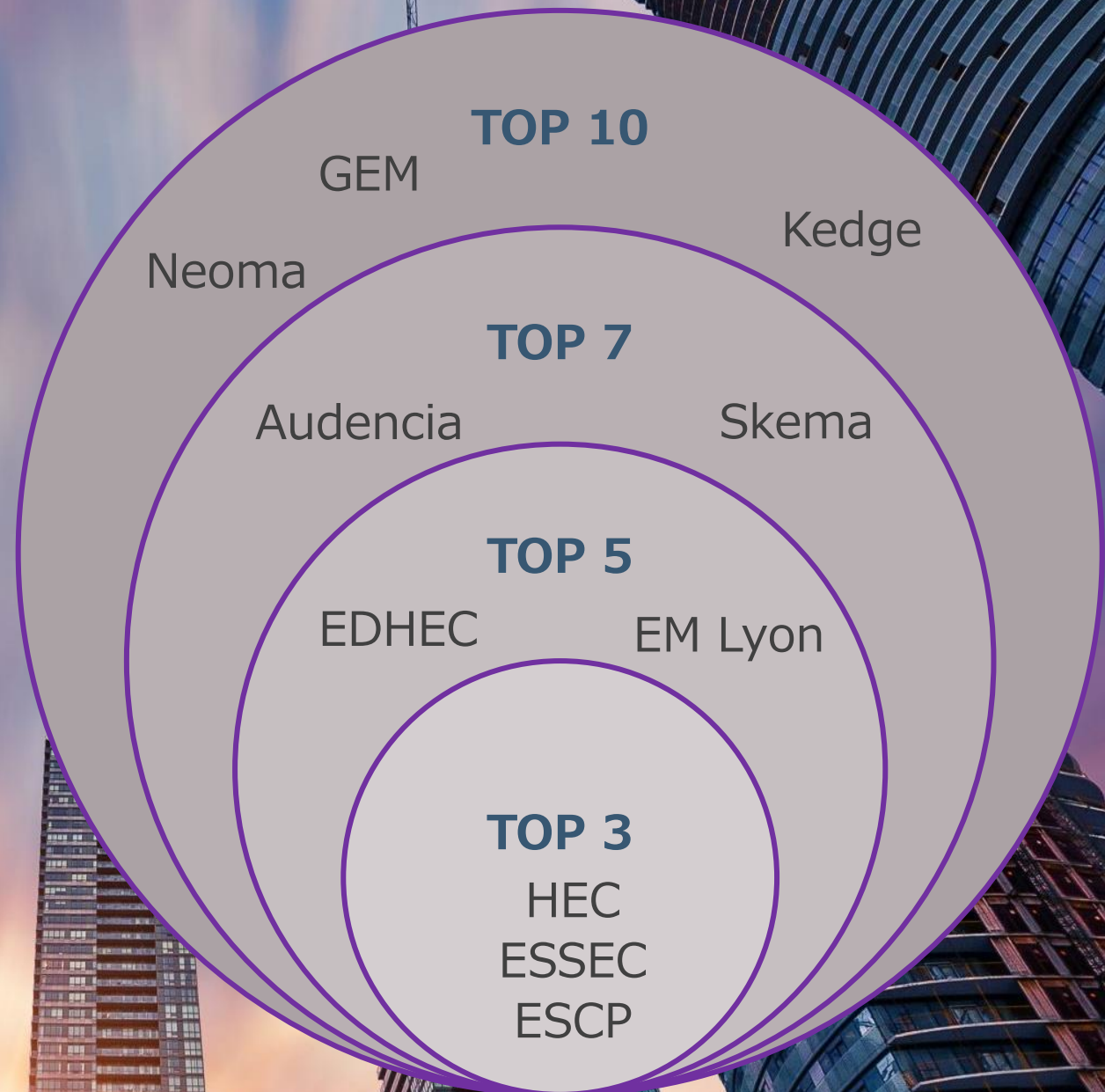
Cursus



Pourquoi une école de commerce ?

24 écoles de commerce

Pourquoi une école de commerce ?



Métiers et domaines d'activités

Métiers

- Direction Générale
- Administration
- Gestion/Finance/Comptabilité
- Marketing
- Commercial/Vente
- Études/Conseil/Audit
- Ressources Humaines
- Logistique
- Communication, etc

Domaines d'activités

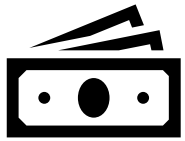
- Banque et Assurance
- Bureau d'étude
- Commerce
- Industrie
- Média
- Arts
- Tourisme, Loisirs
- Luxe
- Humanitaire, etc



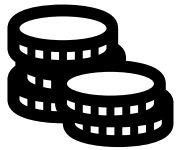
Salaires et employabilité



Salaires et employabilité



Salaires brut annuel en sortie d'école :
de 29 000€ à 47 000€



Salaires brut moyen en sortie d'école :
38 000€ (41 000€ avec primes)



93% des diplômés trouvent un travail moins
de 4 mois après la sortie d'école



C'EST QUOI UNE PRÉPA ECG?

- Les caractéristiques d'une prépa
- Les enseignements en ECG
- Les 4 parcours et choix de spécialités
- Les concours
- Différences avec les autres accès



Caractéristiques des prépas



2 ans d'études pour préparer les concours



Etudes en lycée, structure classe, vacances scolaires



Enseignants disponibles, évaluations écrites et orales hebdomadaires



Apprentissage de l'organisation, la rigueur, l'efficacité, la gestion du stress ...

Les enseignements en ECG



Histoire géographie et géopolitique (HGG) (7h) ou
Economie Sociologie et Histoire (ESH) (8h)



Mathématiques Appliquées (8h) ou
Mathématiques Approfondies (9h)



Culture Générale (Lettres et Philosophie) (6h)



Langues (LV1 et LV2) (6h)



Informatique (1h)



C'est quoi une prépa ECG ?

4 parcours possibles

| Parcours 1 | Parcours 2 | Parcours 3 | Parcours 4 |
|--|--|--|--|
| <ul style="list-style-type: none">• ESH• Maths Appliquées | <ul style="list-style-type: none">• ESH• Maths Approfondies | <ul style="list-style-type: none">• HGG• Maths Appliquées | <ul style="list-style-type: none">• HGG• Maths Approfondies |

➡ Anglais obligatoire pour une langue et choix parmi Allemand, Italien et Espagnol pour l'autre (à Champollion).

➡ Accès à toutes les écoles quels que soient le parcours et les langues.

Les concours



2 concours : Ecricome et BCE



Ecricome : 5 écoles



BCE : 19 écoles + 3 affiliées
(ENS Paris Saclay, ENSAE, Saint Cyr)



8842 inscrits/7641 places :
86,4% d'intégration

C'est quoi une prépa ECG ?

Attention aux différences d'accès!



Concours Post Bac, Bachelors

- Bac+3 ou Bac +4
- Frais de scolarité
- Moins reconnus sur le marché du travail
- Salaires inférieurs

Prépa ECG

- Programme Grandes Ecoles
- Bac + 5
- Accès à toutes les écoles
- Rigueur, organisation, efficacité reconnues sur le marché du travail
- Gratuité
- Intégration > 86%

Concours Passerelle

- Uniquement 6 écoles (Top ≥ 14)
- Accessible après BTS, BUT, L2 ou L3
- Taux d'intégration : 35%

C'est quoi une prépa ECG ?

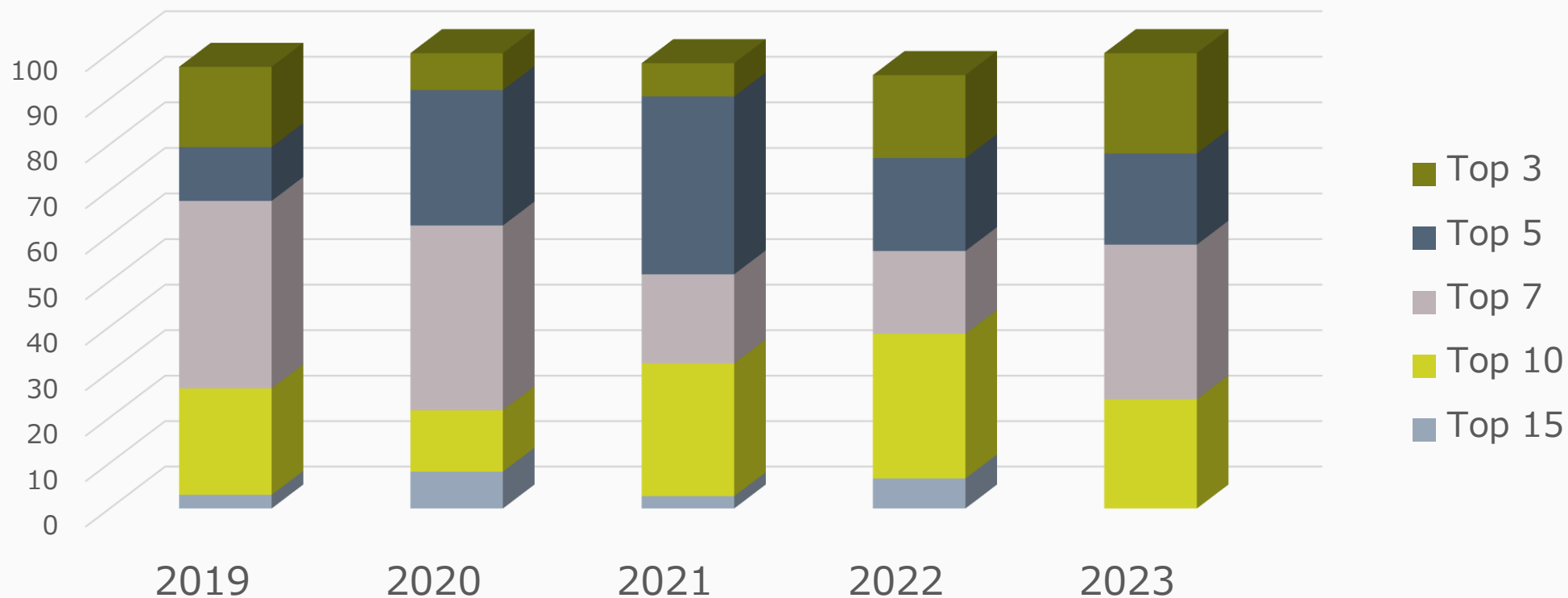
POURQUOI CHAMPOLLION?

- Les résultats
- Des parcours variés
- Une préparation aux entretiens
- Une équipe exigeante et bienveillante
- Un cadre de vie attractif
- Une ambiance familiale



Les résultats à Champollion

Les intégrations des dernières années





Pierrick (2006)

HEC

Directeur général de
centres de santé et
magasins d'optique

Paris



Agathe (2013)

EDHEC

Responsable
communication
Schneider Electric

Grenoble



Sophie (2015)

**Montpellier
Business School**
Global Trade
Marketing Manager
en parfumerie

Pays Bas



Lucas (2015)

ESCP
Direction de
l'audiovisuel
CNC(Centre national
du cinéma)

Paris

Des parcours variés

Pourquoi Champollion ?



Emma (2016)

GEM
Responsable Client
Mentor Goal
(start-up logiciels
enseignement)

La Réunion



Aurore (2013)

Neoma
Création d'entreprise
de maraîchage

Normandie



Manon (2014)

Neoma
Cabinet de conseil
en management

Hong Kong



Benjamin (2014)

HEC
Conseiller ministériel

Paris

Des parcours variés

Pourquoi Champollion ?



Eva (2016)

Neoma

Responsable
développement et
communication
d'une association

Paris



Stéphane (2015)

Edhec

Country manager
Certification bio chez
Ecocert

Mexique



Rubens (2016)

Audencia

Conseil
fusion/acquisition
énergie renouvelable

Paris



Clotilde (2015)

GEM

Consultante services
et conseil en
entreprise

Paris

Des parcours variés

Pourquoi Champollion ?

Préparation aux entretiens

**Une épreuve à fort coefficient aux concours :
il faut s'y préparer !**



A Champollion:

- Une préparation avec des coachs professionnels
- Des entretiens blancs avec des professionnels et d'anciens étudiants
- Pour apprendre à se connaître, à mettre en avant ses expériences et ses points forts.



Un suivi personnalisé :
conseils
méthodologiques,
entretiens de suivi

Du coaching pour se
dépasser et viser les
meilleures écoles selon
son potentiel

ECG

Un soutien, une écoute :
gérer les moments de
doute, les difficultés
personnelles

Une préparation
individualisée aux écrits
et oraux de certains
concours

Une équipe exigeante et bienveillante

Pourquoi Champollion ?

Un cadre de vie agréable

Internat filles/garçons qui reste ouvert les week-ends



Un lycée rénové : des espaces verts



Un nouveau gymnase



Un cadre de vie agréable : des loisirs

Un orchestre et une chorale

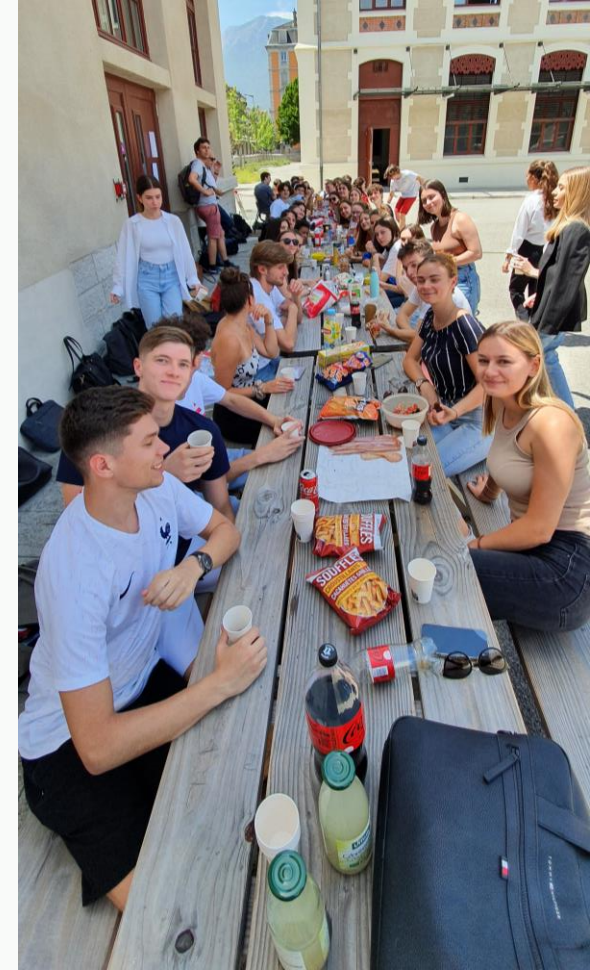


**Du sport tous les soirs +
une salle de musculation**



**La montagne toute
proche**





Une ambiance familiale, des moments conviviaux !

Pourquoi Champollion ?

NOUS REJOINDRE !

- Profil recherché
- Nos critères et Parcoursup
- Maths Appliquées ou Approfondies ?
- Un exemple de votre futur emploi du temps



Profil idéal recherché



Nous recherchons des élèves :



- Avec des mathématiques jusqu'en Terminale (au minimum Maths complémentaires)
- Avec un intérêt pour les sciences humaines et sociales, pour l'actualité
- Avec un bon niveau en Lettres et Langues
- Curieux, désireux d'apprendre, de se forger une bonne culture générale

Nous rejoindre !

Nos critères :

- Notes de Première et Terminale en spécialités, en Histoire-Géographie, en Français et Philosophie, en LV1 et LV2.
- Commentaires dans les bulletins
- Lettre de motivation
- Proximité géographique

Pour multiplier ses chances d'être pris:

- Postuler sur plusieurs parcours, voire les 4!
- Faire un vœu avec et sans internat
- Soigner sa lettre de motivation :
 - *Vos impressions à la JPO*
 - *Vos activités extra-scolaires*
 - *Séjours prolongés à l'étranger*
 - *Eventuel projet professionnel, etc*

Maths Appliquées / Maths Approfondies ?

Maths appliquées

- Spécialité Maths (avec ou sans Maths expertes) ou Maths complémentaires
- 8h/semaine
- Informatique avec bases de données
- Analyse, Algèbre et Probabilité
+Equations différentielles et Graphes
- Coefficients plus faibles aux concours
(par exemple HEC coeff 7)

Maths approfondies

- Spécialité Maths (avec ou sans Maths expertes)
- 9h/semaine
- Informatique sans bases de données
- Programme plus poussé sur Analyse, Algèbre et Probabilité
- Coefficients plus élevés aux concours
(par exemple HEC coeff 10)

Maths Appliquées / Maths Approfondies ?

Dans les deux cas :

- On peut rentrer dans toutes les écoles !
- Le programme est accessible à tout élève moyen de Terminale. Cela ne doit pas faire peur !
- Des cours d'Analyse, d'Algèbre et de Probabilité (environ 1/3 de chaque)

Au final:

- Ne pas se stresser avec ce choix
- Une heure de plus en Maths Approfondies, mais pour un élève qui aime les mathématiques, un moyen de gagner des points aux concours...
- Pour une orientation Finance/Banque/Assurance ... , les Grandes écoles recherchent des profils bons en mathématiques

Un exemple d'emploi du temps

| | | | | | | | | |
|-------|--|-------------|---|--|---|---|---|--|
| 08h00 | MATHS APPROFONDI... TANGUY D. BC 00 006 | 1 2 | HGG HIST GEOGR GEO... PRIEUR C. [EC1 HGG] CH 02 004 | LETTRES PHILOSOP... NEGRELLO G. BC 00 001 | MATHS APPROFONDI... TANGUY D. BC 00 006 | LETTRES PHILOSOP... EYSSIDIEUX-VAISSE... B 201 | Exceptionnel | |
| 09h00 | | | | | | | | |
| 10h00 | LETTRES PHILOSOP... NEGRELLO G. BC 02 001 | 1 2 | HGG MATHS APPROFO... TANGUY D. [ECG1B HGG] B 209 | ESH ECO SOCIO HIST DU ... TAREL P. [EC1 ESH] B 202 | GB INFORMATIQUE TANGUY D. [ECG1B GB] BC 01 005 INFO | 1 2 3 | ESP2 ESPAGNOL LV2 VIAUD G. [ECG1B ESP2] B 108 | DEVOIRS SURVEILLÉS MEISS S. TANGUY D. BC 02 003 BC 02 004 Cloisons à ouvrir |
| 11h00 | | | | | | | | |
| 12h00 | | | | | | | | |
| 13h00 | MATHS APPROFONDI... TANGUY D. | | LETTRES PHILOSOP... EYSSIDIEUX-VAISSE... | | 1 2 3 | AGL A ANGLAIS LV1 | 1 2 3 | |
| 14h00 | | | | | | | | |
| 15h00 | ESH ECO SOCIO HIST DU ... TAREL P. [EC1 ESH] BC 02 002 | | MATHS APPROFONDI... TANGUY D. BC 00 006 | | 1 2 | HGG HIST GEOGR GEO... PRIEUR C. [EC1 HGG] CH 02 004 | HGG HIST GEOGR GEOPO... PRIEUR C. [EC1 HGG] CH 02 004 | |
| 16h00 | | 1 2 3 | ESP2 ESPAGNOL LV2 | | | | | |
| 17h00 | | | | | | | | |
| 18h00 | | | | | | | | |
| 19h00 | | | | | | | | |

Nous rejoindre !

**Posez nous
toutes vos
questions !**

ECG Champollion



MERCI!

**On vous accueille
avec plaisir l'an
prochain en ECG !**



Retrouvez-nous aussi sur
le site du lycée
Champollion