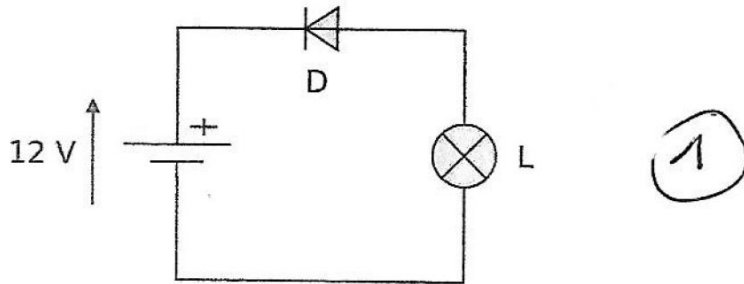
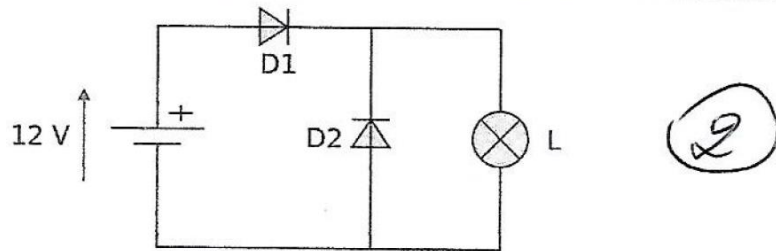


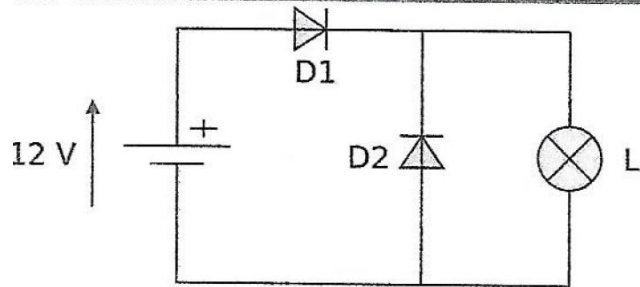
Dans tout le TD, L sont des lampes (résistances pures) et les tensions d'alimentation sont toutes continues



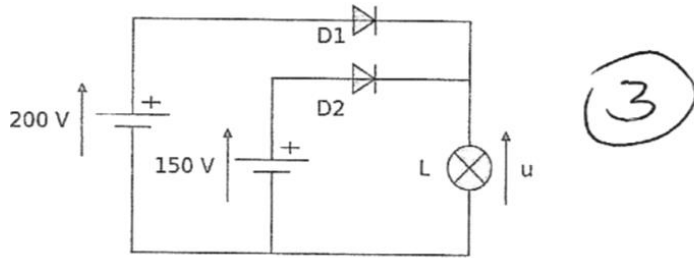
- A) D est bloquée , L est éteinte
- B) D est bloquée , L est allumée
- C) D est passante, L est éteinte
- D) D est passante, L est allumée



- A) l'ampoule est éteinte
- B) l'ampoule est allumée



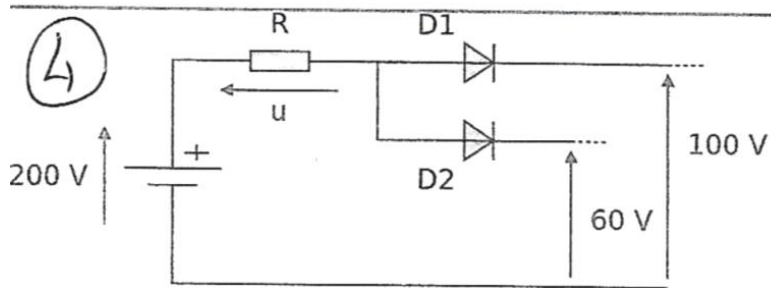
- A) D1 est bloquée, D2 est bloquée
- B) D1 est bloquée, D2 est passante
- C) D1 est passante, D2 est bloquée
- D) D1 est passante, D2 est passante



- A) D1 est bloquée, D2 est bloqué
- B) D1 est bloquée, D2 est passante
- C) D1 est passante, D2 est bloquée
- D) D1 est passante, D2 est passante

Valeurs de u ?

- A) 0 V
- B) 50 V
- C) 150 V
- D) 200 V



- A) D1 est bloquée, D2 est bloquée
- B) D1 est bloquée, D2 est passante
- C) D1 est passante, D2 est bloquée
- D) D1 est passante, D2 est passante

Valeur de u ?

- A) 0 V
- B) 60 V
- C) 100 V
- D) 140 V